

HAFTALIK PİYASA BÜLTENİ

Ocak 2025-SAYI:1



	30.Ara	6.Oca	Değişim		30.Ara	6.Oca	Değişim
USD/TL	35,2325	35,3596	0,4%	2 Yıllık Gösterge Tahvil Faizi	37,07	36,75	-0,87%
EUR/TL	36,7909	36,7014	-0,2%	Türkiye 5 yıllık CDS Primi (baz puan)	262,34	258,54	-3,80
GBP/TL	44,3664	44,2268	-0,3%	BIST 100 Endeksi	9889,71	10085,5	1,94%
EUR/USD	1,0407	1,0390	-0,2%	ABD 10 Yıllık Tahvil Faizi	4,5327	4,63	2,10%
GBP/USD	1,2550	1,2520	-0,2%	Altın (USD/Ons)	2606,5	2636,47	1,14%
EUR/GBP	0,8291	0,8298	0,1%	Petrol (USD/Varil)	70,99	73,56	3,49%

Türkiye’de Tüketici fiyat endeksi yıllık %44,38, aylık %1,03 arttı. KKTÇ’de TÜFE ise yıllık %53,29 olarak gerçekleşti. İstanbul Sanayi Odası Türkiye İmalat PMI, ekimde 45,8’e yükselmekle birlikte eşik değer 50’nin altında kaldı. Ekonomik güven endeksi Kasım ayında 97,1 iken, Aralık ayında %1,8 oranında artarak 98,8 değerini aldı.

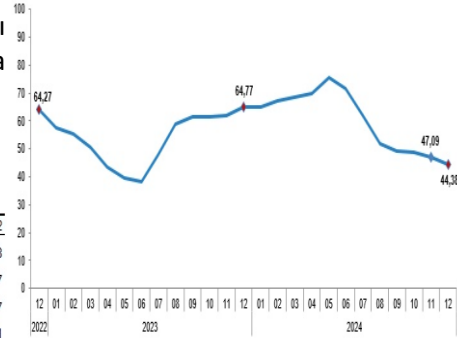
Tüketici Fiyat Endeksi, Aralık 2024

TÜFE'deki (2003=100) değişim 2024 yılı Aralık ayında bir önceki aya göre %1,03, bir önceki yılın Aralık ayına göre %44,38, bir önceki yılın aynı ayına göre %44,38 ve on iki aylık ortalamalara göre %58,51 olarak gerçekleşti.

TÜFE değişim oranları (%), Aralık 2024

	Aralık 2024	Aralık 2023	Aralık 2022
Bir önceki aya göre değişim oranı	1,03	2,93	1,18
Bir önceki yılın Aralık ayına göre değişim oranı	44,38	64,77	64,27
Bir önceki yılın aynı ayına göre değişim oranı	44,38	64,77	64,27
On iki aylık ortalamalara göre değişim oranı	58,51	53,86	72,31

TÜFE yıllık değişim oranları (%), Aralık 2024



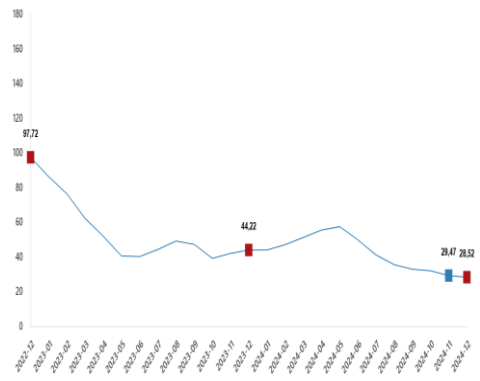
Yurt İçi Üretici Fiyat Endeksi, Aralık 2024

Yİ-ÜFE (2003=100) 2024 yılı Aralık ayında bir önceki aya göre %0,40 artış, bir önceki yılın Aralık ayına göre %28,52 artış, bir önceki yılın aynı ayına göre %28,52 artış ve on iki aylık ortalamalara göre %41,10 artış gösterdi.

Yİ-ÜFE değişim oranları(%), Aralık 2024

	Aralık 2024	Aralık 2023	Aralık 2022
Bir önceki aya göre değişim oranı	0,40	1,14	-0,24
Bir önceki yılın Aralık ayına göre değişim oranı	28,52	44,22	97,72
Bir önceki yılın aynı ayına göre değişim oranı	28,52	44,22	97,72
On iki aylık ortalamalara göre değişim oranı	41,10	49,93	128,47

Yİ-ÜFE yıllık değişim oranı(%), Aralık 2024

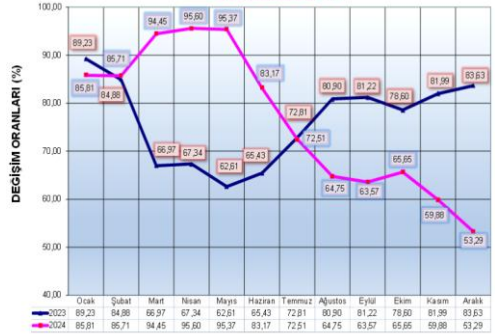


KKTC Tüketici Fiyat Endeksi, Aralık 2024

Tüketici Fiyatları Genel Endeksi'nde, bir önceki aya göre %1.10, bir önceki yılın Aralık ayına göre %53.29 ve bir önceki yılın aynı ayına göre %53.29 değişim gerçekleşmiştir.

	ARALIK 2023	ARALIK 2024
Bir önceki aya göre değişim oranı (%)	5,44	1,10
Bir önceki yılın Aralık ayına göre değişim oranı (%)	83,63	53,29
Bir önceki yılın aynı ayına göre değişim oranı (%)	83,63	53,29

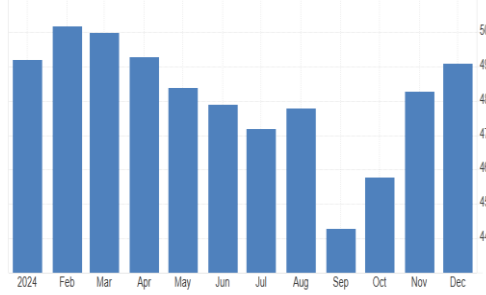
2015 = 100 TÜKETİCİ FİYATLARI ENDEKSİNDE BİR ÖNCEKİ YILIN AYINI AYINA GÖRE DEĞİŞİM ORANLARI (%)



İSO Türkiye İmalat PMI Aralık 2024

Türkiye ekonomisinin imalat göstergelerinde daralma sinyalleri en kötüden dönülse de devam etti.

İstanbul Sanayi Odası Türkiye İmalat PMI, ekimde 45,8'e yükselmekle birlikte eşik değer 50'nin altında kalarak faaliyet koşullarında bozulma sinyali vermeye devam etti. Bir önceki ay endeks 44,3 ile salgın yılından bu yana en düşük seviyeyi işaret etmişti.

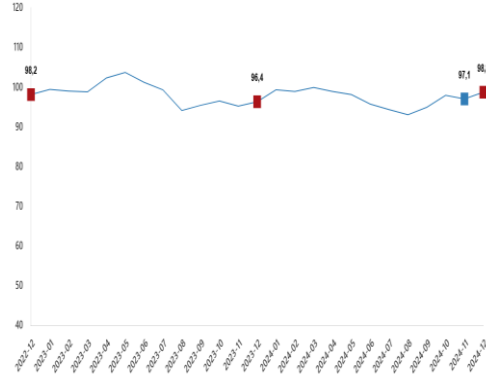


Ekonomik Güven Endeksi, Aralık 2024

Ekonomik güven endeksi Kasım ayında 97,1 iken, Aralık ayında %1,8 oranında artarak 98,8 değerini aldı.

Bir önceki aya göre Aralık ayında tüketici güven endeksi %1,9 oranında artarak 81,3 değerini, reel kesim (imalat sanayi) güven endeksi %0,7 oranında azalarak 102,7 değerini, hizmet sektörü güven endeksi %2,4 oranında artarak 113,6 değerini, perakende ticaret sektörü güven endeksi %1,2 oranında artarak 113,0 değerini, inşaat sektörü güven endeksi %1,9 oranında artarak 89,4 değerini aldı.

Ekonomik güven endeksi, Aralık 2024



Ekonomik Takvim

		<u>Dönemi</u>	<u>Beklenti</u>	<u>Önceki</u>
6 Ocak	TR TÜFE Bazlı Reel Efektif Döviz Kuru	Aralık	-	67,03
	ABD Hizmetler PMI, nihai	Aralık	-	58,5
	ABD Fabrika Siparişleri, aylık	Kasım	-%0,3	%0,2
	Euro Alanı Hizmetler PMI, nihai	Aralık	51,4	51,4
7 Ocak	ABD Dış Ticaret Dengesi	Kasım	-77,5 milyar USD	-73,8 milyar USD
	ABD ISM Hizmetler PMI	Aralık	53,5	52,1
	Euro Alanı TÜFE Enflasyonu, öncü, yıllık	Aralık	%2,4	%2,2
	Euro Alanı İşsizlik Oranı	Kasım	%6,3	%6,3
8 Ocak	TR Hazine Nakit Dengesi	Aralık	-	-62,2 milyar TL
	ABD ADP Özel Sektör İstihdamı	Aralık	140 bin kişi	146 bin kişi
	Euro Alanı ÜFE Enflasyonu, yıllık	Kasım	-%1,2	-%3,2
9 Ocak	Euro Alanı Perakende Satışlar, aylık	Kasım	%0,5	-%0,5
	Çin TÜFE Enflasyonu, yıllık	Aralık	%0,2	%0,2
10 Ocak	TR Sanayi Üretim Endeksi, yıllık	Kasım	-	-%3,1
	TR İşsizlik Oranı	Kasım	-	%8,8
	ABD Tarım Dışı İstihdamı	Aralık	150 bin kişi	227 bin kişi
	ABD İşsizlik Oranı	Aralık	%4,2	%4,2

Kaynaklar: TÜİK, Bloomberg, TCMB, İSO, T.C. Ticaret Bakanlığı, KKTC DPÖ.

YASAL UYARI: Burada yer alan bilgiler, Bankamız uzmanları tarafından güvenilir olduğuna inanılan kamuya açık kaynaklar kullanılarak, bilgilendirme amacı ile hazırlanmıştır. Paylaşılan veri, finansal bilgi, görüş ve tavsiyeler yatırım danışmanlığı kapsamında değildir. Herhangi bir yatırım aracının alım-satım önerisi ya da getiri vaadi olarak yorumlanmamalıdır. Bu görüşler mali durumunuz ile risk ve getiri tercihlerinize uygun olmayabilir. Bu nedenle, sadece burada yer alan bilgilere dayanarak yatırım kararı verilmesi beklentilerinize uygun sonuçlar doğurmayabilir. Burada yer alan fiyatlar, veriler ve bilgilerin tam ve doğru olduğu garanti edilemez; içerik, haber verilmeksizin değiştirilebilir. Bu kaynakların kullanılması nedeni ile ortaya çıkabilecek hatalardan ya da zararlardan Near East Bank Ltd. sorumlu değildir.

